

# Patienteninformation

# Gesundheits-Check mit dem Oberon

Energetische Diagnose und Therapie durch nicht lineare Systemanalyse (NLS)



- Ein High-Tech Produkt zum vollständigen und automatischen Scan des menschlichen Körpers, basierend auf neuen Erkenntnissen der Quantenphysik.
- Dreidimensionale Darstellung der Resultate der Untersuchungsergebnisse in umfassenden, leicht verständlichen Grafiken.
- Zugelassenes Medizinprodukt der Klasse IIa.

Aufgrund der Gesetzeslage beachten Sie bitte den folg. Hinweis: Die Oberon-Diagnose ist eine Methode der Energiemedizin und daher dem Bereich der Komplementärmedizin zuzurechnen. Sie ist schulmedizinisch nicht anerkannt und ihre Wirkungen werden als wissenschaftlich nicht erwiesen angesehen. Die Oberon-Diagnose kann eine ärztliche Behandlung nicht ersetzen. JH 04/2011 Seite 1 - 6

## **Bin ich wirklich gesund?**

Die heutigen Umweltbelastungen, die Ernährung oder Lebensweise können unseren Körper in bedeutendem Maße schwächen, ohne dass wir es gleich bemerken. Es können sich daraus manche Erkrankungen unbemerkt entwickeln, die vielleicht noch nicht erkannt wurden, von denen man noch nichts spürt.

Die Medizin bietet verschiedenste Vorsorge-Untersuchungen an, die aber nach meiner Meinung nicht alles abdecken. Früherkennung und Vorbeugung durch Lebens-Veränderungen kann deshalb lebenswichtig sein.

Ist eine Erkrankung schon vorhanden, stellt sich die Frage nach den Ursachen. Erst wenn man diese genau kennt, lässt sich möglicherweise eine ursächliche Therapie zur Heilung finden.

Eine Analyse mit dem Oberon-Gerät kann auf höchst anschauliche, leicht verständliche Weise Klarheit zu diesen Fragen schaffen. Vielleicht können manche Erkrankungen sehr frühzeitig vor dem Entstehen von konkreten Symptomen diagnostiziert werden.

## **Was macht das Oberon?**

Es erlaubt einen vollständigen energetischen Gesundheits-Check und auch eine unmittelbar darauf folgende energetische Therapie. Vollautomatisch werden der gesamte Körper, alle inneren Organe, alle Knochen und Gewebe, falls erforderlich bis herunter auf die Chromosomen-Ebene untersucht und bewertet.

Die Darstellung der Ergebnisse erfolgt in drei-dimensionalen anatomischen Bildern, die komplett für spätere Vergleichsmessungen aufgezeichnet und auch auf Wunsch ausgedruckt werden können. Beispiele finden Sie auf der Rückseite dieser Broschüre und im Internet.

Das Gerät verzweigt bei Bedarf selbstständig vom Organ oder Gewebe in immer tiefere Strukturen. Die Zeitdauer für eine komplette Körperanalyse kann deshalb stark variieren (manchmal bis zu 90 Minuten).

Aufgrund der Gesetzeslage beachten Sie bitte den folg. Hinweis: Die Oberon-Diagnose ist eine Methode der Energiemedizin und daher dem Bereich der Komplementärmedizin zuzurechnen. Sie ist schulmedizinisch nicht anerkannt und ihre Wirkungen werden als wissenschaftlich nicht erwiesen angesehen. Die Oberon-Diagnose kann eine ärztliche Behandlung nicht ersetzen. JH 04/2011 Seite 2 - 6

Die Untersuchung ist vollkommen schmerzfrei und deshalb auch für Kinder geeignet. Das System Oberon wurde als Medizinprodukt der Klasse IIa in Deutschland zertifiziert.

## **Ablauf - Wie funktioniert das?**

Zur Untersuchung setzen Sie einen speziellen Kopfhörer auf, über den Sie aber keine Töne hören werden. Er verfügt stattdessen über sogenannte Trigger-Sensoren, die sehr schwache, unhörbare Signale im Gigahertz-Bereich an den Körper abgeben.

Diese Signale sind entsprechend den Anforderungen für eine nichtlineare Systemanalyse konzipiert. Ihr Körper antwortet daraufhin mit einer Art „Echo“, welches mit Hilfe einer sehr großen Datenbank von Vergleichswerten beurteilt wird.

Eventuelle energetische Abweichungen vom idealen Gesundheitszustand werden durch farbige Symbole auf virtuellen Organbildern sehr anschaulich für den Patienten dargestellt (Beispiel hier umseitig).

Die physikalisch/technischen Hintergründe sind zwar erheblich komplexer, doch vereinfachend kann man sich das Messprinzip so vorstellen. Für die Details möchte ich auf die einschlägige Literatur zu den nichtlinearen Systemen verweisen.

## **Ergebnis**

Am Ende der Analyse werden die bewerteten Bilder ausführlich durchgesprochen und bei Bedarf noch tiefere Detail-Scans durchgeführt. Falls gewünscht können besonders wichtige Ergebnisse ausgedruckt oder als Datei exportiert werden.

Für gefundene Probleme macht das Oberon-System Vorschläge über mögliche Ursachen und sucht auch energetisch dazu passende allopathische oder homöopathische Mittel heraus.

Aufgrund der Gesetzeslage beachten Sie bitte den folg. Hinweis: Die Oberon-Diagnose ist eine Methode der Energiemedizin und daher dem Bereich der Komplementärmedizin zuzurechnen. Sie ist schulmedizinisch nicht anerkannt und ihre Wirkungen werden als wissenschaftlich nicht erwiesen angesehen. Die Oberon-Diagnose kann eine ärztliche Behandlung nicht ersetzen. JH 04/2011 Seite 3 - 6

Nach meiner persönlichen Meinung haben die Ergebnisse eine höhere Aussagekraft als so manche Ganzkörper-Kernspin- oder CT-Untersuchung. Aber sehen Sie selbst, was das Oberon kann.

Diese Informationen können eine sehr wertvolle Hilfe sein, um ganz gezielt anschließend eine Bioresonanz-Therapie mit meinen Geräten durchzuführen.

## **Was kostet die Oberon-Analyse?**

Ich biete einen vollständigen Oberon-3D-Scan des gesamten Körpers mit anschließender Besprechung und energetischer Meta-Korrektur der wichtigsten Organe/Gewebe (Zeitumfang ca. 60-90 Minuten) zum Festpreis von EUR 90,- an.

## **Weiterführende Informationen**

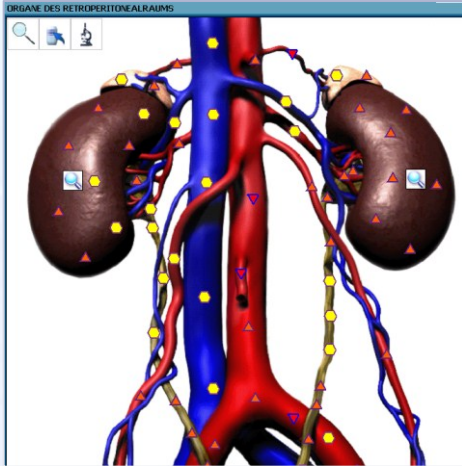
Besuchen Sie meine Webseite. Dort finden Sie einige interessante Links, die Ihnen vielleicht noch detailliertere Informationen liefern:

[www.8dnls.net](http://www.8dnls.net) [www.vector-9d-nls.com](http://www.vector-9d-nls.com)

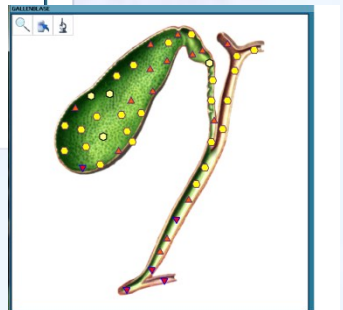
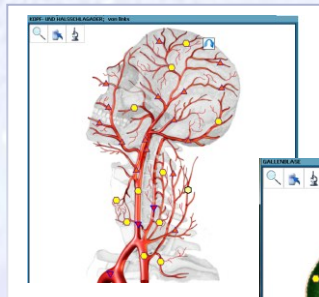
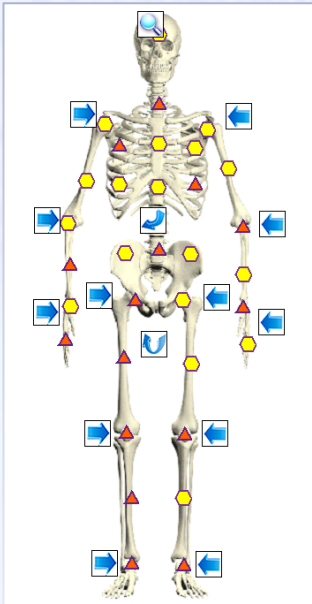
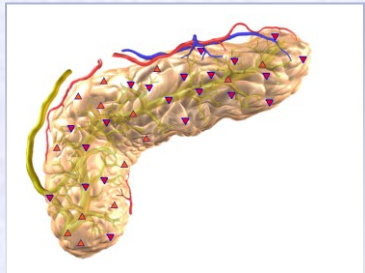
[www.3d-nls-health-analyzer.com](http://www.3d-nls-health-analyzer.com)

**Bitte wenden** ➡

# Beispiele aus Oberon-Scans:

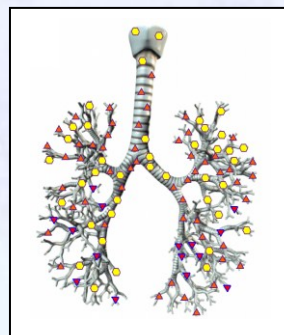
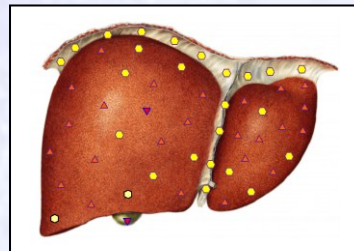
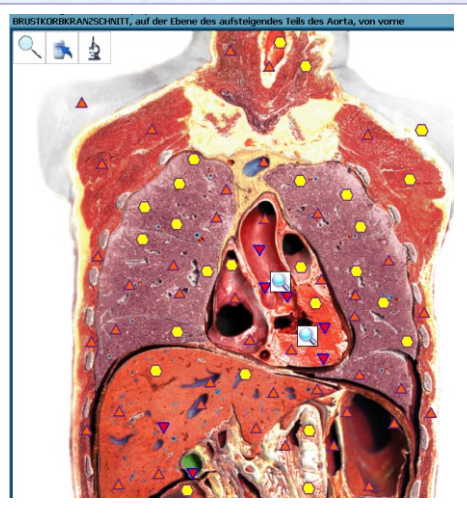
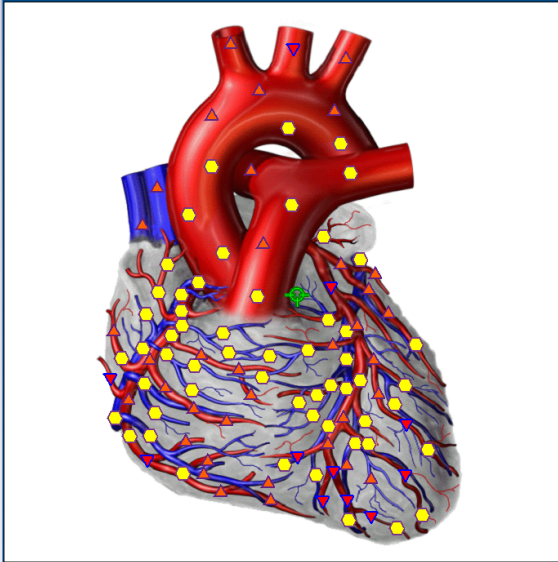


 1 Das Niveau der latenten funktionellen Aktivität	 2 Das Niveau der optimalen Regelung	 3 Die Verschiebung der Charakteristika aufs höheren Niveau; der Zustand der Regulationssystemspannung
 4 Die Astension der Regulationsmechanismen	 5 Kompensierte Störungen der Adaptationsmechanismen	 6 Die Unkompensation der Adaptationsmechanismen - ausgeprägte pathologische Zustände



Aufgrund der Gesetzeslage beachten Sie bitte den folg. Hinweis: Die Oberon-Diagnose ist eine Methode der Energiemedizin und daher dem Bereich der Komplementärmedizin zuzurechnen. Sie ist schulmedizinisch nicht anerkannt und ihre Wirkungen werden als wissenschaftlich nicht erwiesen angesehen. Die Oberon-Diagnose kann eine ärztliche Behandlung nicht ersetzen. JH 04/2011 Seite 5 - 6





Aufgrund der Gesetzeslage beachten Sie bitte den folg. Hinweis: Die Oberon-Diagnose ist eine Methode der Energiemedizin und daher dem Bereich der Komplementärmedizin zuzurechnen. Sie ist schulmedizinisch nicht anerkannt und ihre Wirkungen werden als wissenschaftlich nicht erwiesen angesehen. Die Oberon-Diagnose kann eine ärztliche Behandlung nicht ersetzen. JH 04/2011 Seite 6 - 6